

COPIA

del 30-11-2012

el 15-12-2012



Deliberazione n. 239

del 28/11/2012

# COMUNE DI NICOSIA

PROVINCIA DI ENNA

ORIGINALE DELLA DELIBERAZIONE DELLA GIUNTA COMUNALE

OGGETTO:

Rideterminazione dotazione organica e struttura organizzativa del Comune di Nicosia. Modifica delibb. G.M. n.140, n.161, n.174 e n.184/2012.

L'anno duemiladodici addì ventotto del mese di Novembre

alle ore 18.00 e seguenti, nei locali del Palazzo Municipale si é riunita la Giunta Comunale nelle persone dei Signori:

|   |           |               | Pres. | Ass. |                      |
|---|-----------|---------------|-------|------|----------------------|
| 1 | MALFITANO | Sergio        | x     |      | SINDACO - PRESIDENTE |
| 2 | AMORUSO   | Carmelo       | x     |      | Vice Sindaco         |
| 3 | LOCIURO   | Calogero      | x     |      | Assessore            |
| 4 | CATALANO  | Saverio Lucio | x     |      | Assessore            |
| 5 | TOMASI    | Vincenza      | x     |      | Assessore            |

Presiede il Sig. dott. Sergio Malfitano



Sindaco



Vice Sindaco

del Comune suddetto.

Partecipa il Segretario Generale Sig.ra dott.ssa Mara Zingale

Il Presidente, constatato che il numero dei presenti é legale, dichiara aperta la seduta e invita i convenuti a deliberare sull'argomento in oggetto specificato.

## LA GIUNTA MUNICIPALE

**VISTA** la proposta di deliberazione avanzata dal Sindaco, avente per oggetto: *“Rideterminazione dotazione organica e struttura organizzativa del Comune di Nicosia. Modifica delibb. G.M. n.140, n.161, n.174 e n.184/2012”*;

**VISTI** gli artt.89 e 91 del D.Lgs. n.267/2000;

**VISTO** l'art.6 del D.Lgs. n.165/2001 e succ.mod.e integr. (come da ultimo modificato dall'art.2, comma 18, del D.L. 6/7/2012 n.95);

**VISTO** il parere tecnico, reso ai sensi dell'art.53, 1° comma, della L. 142/90, recepita con L.R.48/91, modificata con L.r.30/2000;

**PRESO ATTO** di quanto esposto nella suddetta proposta;

**RITENUTO** doverla approvare;

**VISTO** l'Ord.EE.LL. Regione Siciliana e successive modificazioni ed integrazioni;

**CON VOTI UNANIMI** espressi nelle forme di legge;

### D E L I B E R A

- di approvare la proposta di deliberazione avanzata dal Sindaco, avente per oggetto: *“Rideterminazione dotazione organica e struttura organizzativa del Comune di Nicosia. Modifica delibb. G.M. n.140, n.161, n.174 e n.184/2012”*;
- di dichiarare il presente provvedimento immediatamente esecutivo, al fine di compiere tempestivamente gli adempimenti consequenziali necessari.



# COMUNE DI NICOSIA

(Provincia di Enna)

\*\*\*\*\*

**OGGETTO:** Rideterminazione dotazione organica e struttura organizzativa del Comune di Nicosia. Modifica delib. G.M. n.140, n.161, n.174 e n.184/2012.

## IL SINDACO

Sentite le motivazioni esposte dal Dirigente del Settore Tecnico, il quale propone una modifica alla struttura organizzativa dell'Ente relativamente al V Settore;

**PREMESSO** che con delib. G.M. n.140 del 27/7/2012, modificata con le successive n. 161 del 21/8/2012, n.174 del 21/9/2012 e 184 del 4/10/2012, è stata approvata la nuova struttura organizzativa del Comune e dotazione organica, con ridimensionamento a cinque Settori dell'assetto organizzativo esistente e con riduzione delle posizioni dirigenziali, con decorrenza ed effetto dall'1/8/2012, nella maniera seguente:

**I SETTORE:** *I SERVIZIO:* Deliberazioni Giunta Comunale e Consiglio Comunale – Contratti;  
*II SERVIZIO:* Archivio e Protocollo – Notifiche – Servizi ausiliari e di custodia;  
*III SERVIZIO:* Servizio Risorse Umane e Formazione (*Ufficio Personale*);  
*IV SERVIZIO:* Ufficio Gabinetto – Segreteria del Sindaco - Ufficio Stampa – U.R.P.;  
*V SERVIZIO:* Servizi sociali;

**II SETTORE:** *I SERVIZIO:* Adempimenti contabili gestione bilancio – LL.PP. e rendicontazione – Tenuta registri I.V.A.;  
*II SERVIZIO:* Economato e Provveditorato –Inventario beni mobili ed immobili;  
*III SERVIZIO:* Gestione contabile del personale;  
*IV SERVIZIO:* Coordinamento e programmazione bilancio. Formazione bilancio – Rendicontazione contabile di gestione – Controllo di gestione.;

**III SETTORE:** *I SERVIZIO:* Gestione entrate tributarie ed extratributarie;  
*II SERVIZIO:* Politiche economiche e comunitarie – Sportello unico- Commercio, Artigianato e Zootecnia;  
*III SERVIZIO:* Servizi Demografici: Anagrafe – Stato Civile – Elettorale – Leva - Statistica;  
*IV SERVIZIO:* Pubblica Istruzione – Cultura – Sport – Turismo – Spettacolo;

**IV SETTORE:** *I SERVIZIO:* Affari generali – Polizia amministrativa, giudiziaria, edilizia, commerciale, annona, igienico-sanitaria;  
*II SERVIZIO:* Attività di Polizia stradale: circolazione stradale, viabilità, segnaletica – Infortunistica stradale;  
*III SERVIZIO:* Ufficio Contenzioso;

**V SETTORE:** *I SERVIZIO:* Edilizia privata – Sanatoria ed abusivismo - Urbanistica;  
*II SERVIZIO:* Ufficio gare – Servizi amministrativi dei LL.PP. ed espropri;  
*III SERVIZIO:* Servizi manutentivi e tecnologici (*Viabilità – Edifici comunali – Scuole – Cimiteri - Illuminazione pubblica – Impianti sportivi – Parchi, ville e giardini*);  
*IV SERVIZIO:* LL.PP. e Progettazione – Patrimonio - Protezione Civile – Attività connessa alla gestione tecnica dei servizi idrico e rifiuti e Piano economico finanziario dei gestori;

**PRESO ATTO**, così come esposto dal Dirigente del V Settore, che nell'attuale organizzazione del Settore stesso, le attività legate ai Lavori Pubblici non sono di esclusiva pertinenza di un Servizio o Ufficio, poiché, con la nomina del R.U.P., che è un tecnico appartenente al Settore, senza collocazione specifica in un determinato Servizio, assumono la valenza di attività trasversale;

**CONSIDERATO** che è intendimento dell'Amministrazione, sentiti i Dirigenti interessati, apportare ulteriori modifiche all'assetto organizzativo del Comune ed alla dotazione organica, al fine di rendere più omogenea e funzionale la gestione dei servizi comunali;

**RITENUTO**, pertanto, dover modificare in tal senso le delib. G.M. n.ri. 140 del 27/7/2012, 161 del 21/8/2012, 174 del 21/9/2012 e 184 del 4/10/2012;

**VISTO** il vigente Ord.EE.LL. Regione Siciliana e successive modificazioni ed integrazioni;

### **PROPONE**

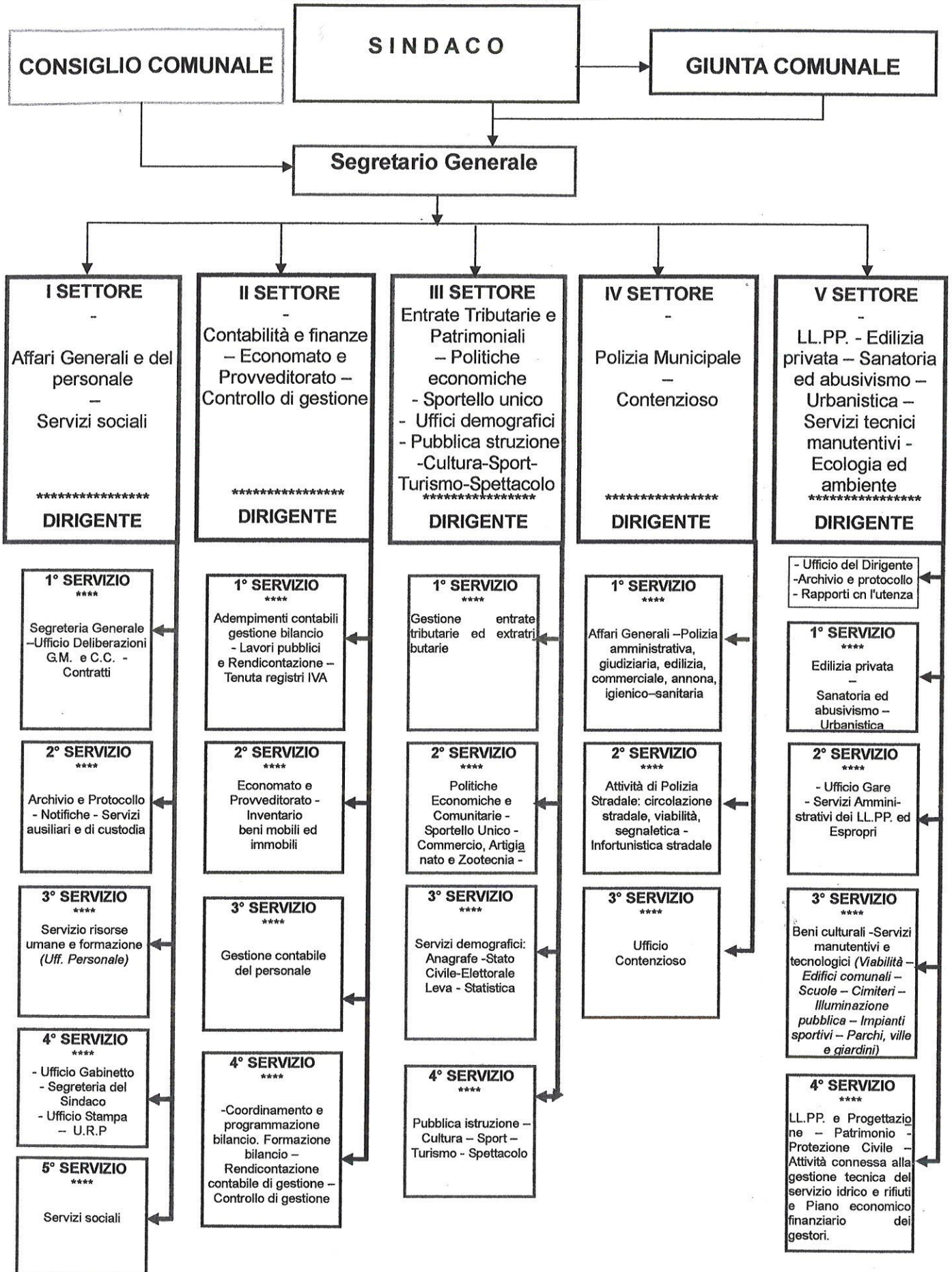
che, per le motivazioni di cui in premessa, la Giunta Comunale delibera:

- di modificare la delib. G.M. n.140 del 27/7/2012, come modificata con le delib. n. 161 del 21/8/2012, n.174 del 21/9/2012 e n.184 del 4/10/2012, stabilendo che la dotazione organica e la struttura organizzativa del Comune di Nicosia vengono rideterminate secondo le risultanze di cui di cui ai prospetti "A1", "A2", "B" e "C", allegati a far parte integrante del presente provvedimento;
- di dare atto che il numero complessivo dei posti e la spesa virtuale rimane invariata;
- di precisare che i Dirigenti, nell'esercizio dell'autonoma gestione delle risorse umane assegnate e nel rispetto dell'articolazione organizzativa approvata dalla Giunta Municipale, potranno utilizzare il personale dipendente nei vari servizi in relazione alle esigenze degli stessi, in considerazione del profilo professionale da ciascuno rivestito;
- di trasmettere copia della presente deliberazione alle OO.SS. e alle R.S.U. aziendali, ai fini informativi;
- di dichiarare il presente provvedimento immediatamente esecutivo, al fine di compiere tempestivamente gli adempimenti consequenziali necessari.

*IL SINDACO*  
*Dott. Sergio Malfitano*



**ORGANIGRAMMA**





# COMUNE DI NICOSIA

(PROVINCIA DI ENNA)

\*\*\*\*\*

## DOTAZIONE ORGANICA DELL'ENTE

| <b>DIRIGENZA</b>                   |          |  |          |
|------------------------------------|----------|--|----------|
| Dirigente amministrativo . . . . . | 2        |  |          |
| Dirigente contabile . . . . .      | 1        |  |          |
| Dirigente tecnico . . . . .        | 1        |  |          |
| Dirigente di vigilanza . . . . .   | 1        |  |          |
|                                    | <b>5</b> |  | <b>5</b> |

| <b>FUNZIONARIO CAT. D</b>   |           |  |           |
|---|-----------|--|-----------|
| Funzionario Tecnico - Cat. D <sub>3</sub> . . . . .                 | 2         |  |           |
| Funzionario amministrativo - Cat. D <sub>3</sub> . . . . .          | 6         |  |           |
| Funzionario contabile- Cat. D <sub>3</sub> . . . . .                | 1         |  |           |
| Istruttore direttivo amministrativo - Cat. D <sub>1</sub> . . . . . | 4         |  |           |
| Istruttore direttivo contabile - Cat. D <sub>1</sub> . . . . .      | 4         |  |           |
| Istruttore direttivo tecnico - Cat. D <sub>1</sub> . . . . .        | 1         |  |           |
| Istruttore direttivo di vigilanza - Cat. D <sub>1</sub> . . . . .   | 2         |  |           |
| Assistente sociale - Cat. D <sub>1</sub> . . . . .                  | 1         |  |           |
|   | <b>21</b> |  | <b>21</b> |

| <b>ISTRUTTORE CAT. C</b>            |           |  |           |
|-------------------------------------|-----------|--|-----------|
| Istruttore amministrativo . . . . . | 28        |  |           |
| Istruttore contabile. . . . .       | 15        |  |           |
| Istruttore tecnico. . . . .         | 8         |  |           |
| Assistente asilo nido . . . . .     | 4         |  |           |
| Vigile Urbano . . . . .             | 20        |  |           |
|                                     | <b>75</b> |  | <b>75</b> |

| <b>ESECUTORE CAT. B</b>                                    |  |    |    |
|--|--|----|----|
| Collaboratore terminalista – Cat. B <sub>3</sub> . . . . . |  | 5  |    |
| Autista scuolabus – Cat. B <sub>3</sub> . . . . .          |  | 3  |    |
| Assistente tecnico - Cat. B <sub>3</sub> . . . . .         |  | 2  |    |
| Esecutore amministrativo – Cat. B <sub>1</sub> . . . . .   |  | 11 |    |
| Messo notificatore – Cat. B <sub>1</sub> . . . . .         |  | 3  |    |
| Esecutore centralinista . . . . . “                        |  | 1  |    |
| Sorvegliante Cimitero Nicosia . . . . . “                  |  | 2  |    |
| Sorvegliante nettezza urbana . . . . . “                   |  | 1  |    |
| Esecutore idraulico-impiantista “                          |  | 1  |    |
| Esecutore elettricista-impiantista ”                       |  | 1  |    |
| Esecutore capo squadra operai . . . . . “                  |  | 1  |    |
|  |  | 31 | 31 |

| <b>OPERATORE CAT. A</b>                              |  |    |            |
|--|--|----|------------|
| Operatore . . . . .                                  |  | 17 |            |
| Operatore-autista . . . . .                          |  | 4  |            |
| Operatore fontaniere . . . . .                       |  | 4  |            |
| Operatore idraulico . . . . .                        |  | 2  |            |
| Operatore ecologico . . . . .                        |  | 8  |            |
| Operatore ecologico-autista. . . . .                 |  | 2  |            |
| Operatore ecologico-autista Fraz. Villadoro. . . . . |  | 1  |            |
| Operatore impianti di riscaldamento . . . . .        |  | 1  |            |
| Operatore parchi e giardini . . . . .                |  | 2  |            |
| Operatore imbianchino . . . . .                      |  | 1  |            |
| Operatore-sotterratore . . . . .                     |  | 2  |            |
| Operatore custode impianti sportivi . . . . .        |  | 1  |            |
| Operatore custode . . . . .                          |  | 4  |            |
| Operatore falegname . . . . .                        |  | 1  |            |
| Operatore-commesso . . . . .                         |  | 7  |            |
| Operatore addetto pulizie . . . . .                  |  | 6  |            |
| Ausiliario asilo nido . . . . .                      |  | 3  |            |
|  |  | 66 | 66         |
| <b>TOTALE DOTAZIONE ORGANICA DELL'ENTE. . . . .</b>  |  |    | <b>198</b> |



# COMUNE DI NICOSIA

(Provincia di Enna)

^^^^^

## DOTAZIONE ORGANICA PER SETTORI E SERVIZI

\*\*\*\*\*

### I SETTORE

*Segreteria Generale - Affari Generali e del personale - Servizi sociali*

Dirigente amministrativo ..... 1

#### **I SERVIZIO: "Segreteria Generale – Ufficio Deliberazioni G.M. e C.C. - Contratti"**

Istruttore direttivo amministrativo - Cat. D<sub>1</sub> ..... 1

Istruttore amministrativo - Cat. C ..... 4

Collaboratore terminalista - Cat. B<sub>3</sub> ..... 1

Esecutore amministrativo- Cat.B<sub>1</sub> ..... 1

#### **II SERVIZIO: "Archivio e Protocollo – Notifiche – Servizi ausiliari e di custodia"**

Istruttore direttivo amministrativo - Cat. D<sub>1</sub> ..... 1

Istruttore amministrativo - Cat. C ..... 1

Collaboratore terminalista – Cat. B<sub>3</sub> ..... 1

Messo notificatore - Cat. B ..... 3

Esecutore amministrativo - Cat. B<sub>1</sub> ..... 3

Esecutore centralinista - Cat. B<sub>1</sub> ..... 1

Operatore-commesso - Cat. A ..... 4

#### **III SERVIZIO: "Servizio Risorse Umane e Formazione (Ufficio Personale)"**

Funzionario amministrativo - Cat. D<sub>3</sub> ..... 1

Istruttore amministrativo - Cat. C ..... 1

Istruttore contabile - Cat. C ..... 1

Esecutore amministrativo – Cat. B<sub>1</sub> ..... 1



**IV SERVIZIO: "Ufficio Gabinetto – Segreteria del Sindaco - Ufficio Stampa – U.R.P."**

|   |   |
|---|---|
| Istruttore direttivo amministrativo - Cat. D <sub>1</sub> ..... | 1 |
| Istruttore amministrativo – Cat. C .....                        | 1 |
| Collaboratore terminalista - Cat. B <sub>3</sub> .....          | 2 |
| Operatore-autista – Cat. A .....                                | 1 |

**V SERVIZIO: "Servizi sociali"**

|  |           |
|--|-----------|
| Funzionario amministrativo - Cat. D <sub>3</sub> ..... | 1         |
| Assistente sociale - Cat. D <sub>1</sub> .....         | 1         |
| Istruttore amministrativo - Cat. C .....               | 2         |
| Assistente asilo nido - Cat. C .....                   | 4         |
| Ausiliario asilo nido - Cat. A .....                   | 3         |
|  | <b>42</b> |

\*\*\*\*\*

**II SETTORE**

*Contabilità e finanze - Economato e Provveditorato –  
Controllo di Gestione*

|                           |   |
|---------------------------|---|
| Dirigente contabile ..... | 1 |
|---------------------------|---|

**I SERVIZIO: "Adempimenti contabili gestione bilancio per l'entrata e la spesa – Lavori pubblici e rendicontazione contabile – Tenuta registri IVA, registrazioni e relativa dichiarazione "**

|  |   |
|--|---|
| Istruttore direttivo contabile - Cat. D <sub>1</sub> ..... | 1 |
| Istruttore contabile - Cat. C .....                        | 2 |
| Istruttore amministrativo - Cat. C .....                   | 1 |

**II SERVIZIO: "Economato e Provveditorato - Inventario beni mobili ed immobili"**

|  |   |
|--|---|
| Istruttore direttivo contabile - Cat. D <sub>1</sub> ..... | 1 |
| Istruttore contabile - Cat. C .....                        | 1 |
| Istruttore amministrativo - Cat. C .....                   | 1 |
| Operatore-commesso - Cat. A .....                          | 1 |

**III SERVIZIO: "Gestione contabile del personale"**

|  |   |
|--|---|
| Istruttore direttivo contabile - Cat. D <sub>1</sub> ..... | 1 |
| Istruttore contabile - Cat. C .....                        | 2 |
| Istruttore amministrativo - Cat. C .....                   | 1 |

**IV SERVIZIO: "Coordinamento attività programmazione bilancio – Formazione bilancio strumenti contabili di gestione e variazioni – Rendicontazione contabile di gestione – Certificazioni contabili – Controllo di gestione"**

|  |           |
|--|-----------|
| Istruttore direttivo contabile - Cat. D <sub>1</sub> ..... | 1         |
| Istruttore contabile - Cat. C .....                        | 2         |
|  | <b>16</b> |

\*\*\*\*\*

### III SETTORE

*Entrate tributarie e patrimoniali - Politiche Economiche - Uffici  
Demografici - Sportello unico - Pubblica Istruzione - Cultura -  
Sport - Turismo e Spettacolo*

Dirigente amministrativo ..... 1

#### **I SERVIZIO: "Gestione entrate tributarie ed extratributarie**

Funzionario contabile - Cat. D<sub>3</sub> ..... 1  
Istruttore contabile - Cat. C ..... 3  
Istruttore amministrativo - Cat. C ..... 1  
Esecutore amministrativo - Cat. B<sub>1</sub> ..... 1  
Operatore - Cat. A ..... 1  
Operatore-commesso - Cat. A ..... 1

#### **II SERVIZIO: "Politiche economiche e comunitarie - S.U.A.P. - Commercio, Artigianato e Zootecnia"**

Funzionario amministrativo - Cat. D<sub>3</sub> ..... 1  
Istruttore amministrativo - Cat. C ..... 1  
Istruttore contabile - Cat. C ..... 1

#### **III SERVIZIO: "Uffici demografici: Anagrafe - Stato Civile - Elettorale - Leva - Statistica"**

Funzionario amministrativo - Cat. D<sub>3</sub> ..... 1  
Istruttore amministrativo - Cat. C ..... 3  
Istruttore amministrativo - Cat. C (per Villadoro) ..... 1  
Collaboratore terminalista - Cat. B<sub>3</sub> ..... 1  
Esecutore amministrativo - Cat. B<sub>1</sub> (n.1 per Villadoro) ..... 2

#### **IV SERVIZIO: "Pubblica istruzione - Cultura - Sport - Turismo - Spettacolo "**

Funzionario amministrativo - Cat. D<sub>3</sub> ..... 1  
Istruttore amministrativo - Cat. C ..... 3  
Autista scuolabus - Cat. B<sub>3</sub> ..... 3  
Esecutore amministrativo - Cat. B<sub>1</sub> ..... 1

28

\*\*\*\*\*

## IV SETTORE

### *Polizia Municipale – Contenzioso*

Dirigente - Comandante ..... 1

**I SERVIZIO: "Affari generali – Polizia amministrativa, giudiziaria, edilizia, commerciale, annona, igienico-sanitaria"**

Istruttore direttivo di vigilanza - Cat. D<sub>1</sub> ..... 1

Istruttore amministrativo – Cat. C ..... 1

1

Istruttore tecnico – Cat. C ..... 1

Vigile urbano - Cat. C ..... 10

**II SERVIZIO: "Attività di Polizia Stradale: Circolazione stradale, viabilità, segnaletica, - Infortunistica stradale"**

Istruttore direttivo di vigilanza - Cat. D<sub>1</sub> ..... 1

Istruttore amministrativo - Cat. C ..... 1

Vigile urbano - Cat. C ..... 10

Esecutore amm.vo - Cat. B<sub>1</sub> ..... 1

Operatore - Cat. A ..... 1

**III SERVIZIO: "Ufficio Contenzioso"**

Istruttore direttivo amministrativo - Cat. D<sub>1</sub> ..... 1

Istruttore amministrativo - Cat. C ..... 1

Istruttore contabile - Cat. C ..... 1

31

\*\*\*\*\*

## V SETTORE

***LL. PP. - Edilizia privata - Sanatoria ed abusivismo -  
Urbanistica - Servizi tecnici manutentivi - Ecologia ed ambiente***

Dirigente tecnico ..... 1

**Ufficio del Dirigente – Archivio e protocollo – Rapporti con l’Utenza:**

Istruttore contabile – Cat. C ..... 1

**I SERVIZIO: "Edilizia privata - Sanatoria ed abusivismo - Urbanistica"**

Funzionario Tecnico - Cat. D<sub>3</sub> ..... 1

Istruttore tecnico - Cat. C ..... 3

Istruttore amministrativo - Cat. C ..... 1

Assistente tecnico - Cat. B<sub>3</sub> ..... 1

Esecutore amm.vo Cat. B<sub>1</sub> ..... 1

**II SERVIZIO: "Ufficio gare – Servizi amministrativi LL.PP. ed espropri "**

Funzionario amministrativo - Cat. D<sub>3</sub> ..... 1

Istruttore amministrativo - Cat. C ..... 3

**III SERVIZIO: "Beni Culturali - Servizi manutentivi e tecnologici (Viabilità – Edifici comunali –  
Scuole –**

*Cimiteri - Illuminazione pubblica – Impianti sportivi – Parchi, ville e giardini)"*

Istruttore direttivo Tecnico - Cat. D<sub>3</sub> ..... 1

Istruttore tecnico - Cat. C ..... 1

Esecutore capo squadra operai - Cat. B<sub>1</sub> ..... 1

Esecutore elettricista-impiantista - Cat. B<sub>1</sub> ..... 1

Esecutore idraulico-impiantista – Cat. B<sub>1</sub> ..... 1

Sorvegliante Cimitero Nicosia - Cat. B<sub>1</sub> ..... 2

Operatore-sotterratore - Cat. A ..... 2

Operatore-autista - Cat. A ..... 2

Operatore parchi e giardini - Cat. A ..... 2

Operatore impianti sportivi - Cat. A ..... 1

Operatore impianti di riscaldamento - Cat. A ..... 1

Operatore-idraulico - Cat. A ..... 1

Operatore - Cat. A ..... 15

Operatore imbianchino - Cat. A ..... 1

Operatore falegname - Cat. A ..... 1

Operatore-custode - Cat. A ..... 4

Operatore addetto pulizie - Cat. A ..... 6

Operatore-commesso - Cat. A ..... 1

**IV SERVIZIO: "LL.PP. e Progettazione – Patrimonio - Protezione Civile – Attività  
connessa alla gestione tecnica dei servizi idrico e rifiuti e Piano economico  
finanziario dei gestori"**

|  |           |
|--|-----------|
| Funzionario Tecnico - Cat. D <sub>1</sub> .....            | 1         |
| Istruttore tecnico - Cat. C .....                          | 3         |
| Istruttore contabile – Cat. C .....                        | 1         |
| Assistente tecnico - Cat. B <sub>3</sub> .....             | 1         |
| Sorvegliante nettezza urbana - Cat. B <sub>1</sub> .....   | 1         |
| Operatore-autista - Cat. A .....                           | 1         |
| Operatore ecologico – Cat. A .....                         | 8         |
| Operatore ecologico-autista - Cat. A .....                 | 2         |
| Operatore ecologico-autista Fraz. Villadoro - Cat. A ..... | 1         |
| Operatore-fontaniere - Cat. A .....                        | 4         |
| Operatore-idraulico - Cat. A .....                         | <u>1</u>  |
|  | <b>81</b> |

Totale complessivo posti 198

**COMUNE DI NICOSIA**

"C"

RIDETERMINAZIONE NUOVA DOTAZIONE ORGANICA  
PROSPETTO DIMOSTRATIVO DELLA SPESA

| PROFILO PROFESISONALE               | Cat.   | Spesa unitaria                      | Precedente dotazione |                     | Nuova dotazione |                     |
|-------------------------------------|--------|-------------------------------------|----------------------|---------------------|-----------------|---------------------|
|                                     |        |                                     | Nr. unità            | Spesa teorica       | Nr. unità       | Spesa teorica       |
| Dirigente amministrativo            | Dirig. | 64.138,29                           | 3                    | 192.414,87          | 2               | 128.276,58          |
| Dirigente contabile                 | Dirig. | 64.138,29                           | 1                    | 64.138,29           | 1               | 64.138,29           |
| Dirigente tecnico                   | Dirig. | 64.138,29                           | 1                    | 64.138,29           | 1               | 64.138,29           |
| Dirigente di vigilanza              | Dirig. | 64.138,29                           | 1                    | 64.138,29           | 1               | 64.138,29           |
| Funzionario Tecnico                 | D3     | 27.763,81                           | 3                    | 83.291,43           | 2               | 55.527,62           |
| Funzionario amministrativo          | D3     | 27.763,81                           | 9                    | 249.874,29          | 6               | 166.582,86          |
| Funzionario contabile               | D3     | 27.763,81                           | 1                    | 27.763,81           | 1               | 27.763,81           |
| Istruttore direttivo amministrativo | D      | 23.553,40                           | 3                    | 70.660,20           | 4               | 94.213,60           |
| Istruttore direttivo contabile      | D      | 23.553,40                           | 4                    | 94.213,60           | 4               | 94.213,60           |
| Istruttore direttivo tecnico        | D      | 23.553,40                           | 2                    | 47.106,80           | 1               | 23.553,40           |
| Istruttore direttivo di vigilanza   | D      | 24.664,24                           | 2                    | 49.328,48           | 2               | 49.328,48           |
| Assistente sociale                  | D      | 23.553,40                           | 2                    | 47.106,80           | 1               | 23.553,40           |
| Istruttore amministrativo           | C      | 21.624,93                           | 28                   | 605.498,04          | 28              | 605.498,04          |
| Istruttore contabile                | C      | 21.624,93                           | 13                   | 281.124,09          | 15              | 324.373,95          |
| Istruttore tecnico                  | C      | 21.624,93                           | 8                    | 172.999,44          | 8               | 172.999,44          |
| Assistente asilo nido               | C      | 22.430,60                           | 5                    | 112.153,00          | 4               | 89.722,40           |
| Vigile Urbano                       | C      | 22.735,77                           | 20                   | 454.715,40          | 20              | 454.715,40          |
| Collaboratore terminalista          | B3     | 20.220,80                           | 8                    | 161.766,40          | 5               | 101.104,00          |
| Autista scuolabus                   | B3     | 20.220,80                           | 3                    | 60.662,40           | 3               | 60.662,40           |
| Assistente tecnico                  | B3     | 20.220,80                           | 2                    | 40.441,60           | 2               | 40.441,60           |
| Esecutore amministrativo            | B      | 19.218,05                           | 8                    | 153.744,40          | 11              | 211.398,55          |
| Messo notificatore                  | B      | 19.218,05                           | 3                    | 57.654,15           | 3               | 57.654,15           |
| Esecutore centralinista             | B      | 19.218,05                           | 1                    | 19.218,05           | 1               | 19.218,05           |
| Sorvegliante cimitero Nicosia       | B      | 19.218,05                           | 1                    | 19.218,05           | 2               | 38.436,10           |
| Sorvegliante nettezza urbana        | B      | 19.218,05                           | 1                    | 19.218,05           | 1               | 19.218,05           |
| Esecutore autista                   | B      | 19.218,05                           | 1                    | 19.218,05           |                 | 0,00                |
| Esecutore idraulico impiantista     | B      | 19.218,05                           | 1                    | 19.218,05           | 1               | 19.218,05           |
| Esecutore elettricista impiantista  | B      | 19.218,05                           | 1                    | 19.218,05           | 1               | 19.218,05           |
| Esecutore ecologico autista         | B      | 19.218,05                           | 4                    | 76.872,20           |                 | 0,00                |
| Esecutore capo squadra operai       | B      | 19.218,05                           | 1                    | 19.218,05           | 1               | 19.218,05           |
| Operatore                           | A      | 18.127,48                           | 9                    | 163.147,32          | 17              | 308.167,16          |
| Operatore autista                   | A      | 18.127,48                           | 3                    | 54.382,44           | 4               | 72.509,92           |
| Operatore Fraz. Villadoro           | A      | 18.127,48                           | 2                    | 36.254,96           |                 | 0,00                |
| Operatore parchi e giardini         | A      | 18.127,48                           | 1                    | 18.127,48           | 2               | 36.254,96           |
| Operatore biblioteca                | A      | 18.127,48                           | 1                    | 18.127,48           |                 | 0,00                |
| Operatore imbianchino               | A      | 18.127,48                           | 1                    | 18.127,48           | 1               | 18.127,48           |
| Operatore sotterratore              | A      | 18.127,48                           | 1                    | 18.127,48           | 2               | 36.254,96           |
| Operatore falegname                 | A      | 18.127,48                           | 1                    | 18.127,48           | 1               | 18.127,48           |
| Operatore idraulico                 | A      | 18.127,48                           | 1                    | 18.127,48           | 2               | 36.254,96           |
| Operatore fontaniere                | A      | 18.127,48                           | 4                    | 72.509,92           | 4               | 72.509,92           |
| Operatore ecologico                 | A      | 18.127,48                           | 11                   | 199.402,28          | 8               | 145.019,84          |
| Operatore ecologico autista         | A      | 18.127,48                           | 4                    | 72.509,92           | 2               | 36.254,96           |
| Operatore ecologico autista Vill.   | A      | 18.127,48                           | 1                    | 18.127,48           | 1               | 18.127,48           |
| Operatore impianti di riscaldamento | A      | 18.127,48                           | 1                    | 18.127,48           | 1               | 18.127,48           |
| Operatore custode macello           | A      | 18.127,48                           | 1                    | 18.127,48           |                 | 0,00                |
| Operatore custode impianti sportivi | A      | 18.127,48                           | 1                    | 18.127,48           | 1               | 18.127,48           |
| Ausiliario asilo nido               | A      | 18.127,48                           | 3                    | 54.382,44           | 3               | 54.382,44           |
| Operatore commesso                  | A      | 18.127,48                           | 8                    | 145.019,84          | 7               | 126.892,36          |
| Operatore Custode                   | A      | 18.127,48                           | 3                    | 54.382,44           | 4               | 72.509,92           |
| Operatore addetto pulizie           | A      | 18.127,48                           | 4                    | 72.509,92           | 6               | 108.764,88          |
|                                     |        |                                     | <b>202</b>           | <b>4.472.108,90</b> | <b>198</b>      | <b>4.304.938,18</b> |
|                                     |        | Oneri .....                         |                      | 1.296.911,58        |                 | 1.248.432,07        |
|                                     |        | Irap .....                          |                      | 380.129,26          |                 | 365.919,75          |
|                                     |        | Totale spesa .....                  |                      | 6.149.149,74        |                 | 5.919.290,00        |
|                                     |        | Riduzione operata sulla spesa ..... |                      |                     | 3,74%           | 229.859,74          |

CCNL 31/07/2009



**COMUNE DI NICOSIA**  
(Provincia di Enna)

Allegato alla delib. G.M. / C.C.  
n. 239 del 28-11-2012

**OGGETTO:** Proposta di deliberazione avanzata dal \_\_\_\_\_ Settore, relativa a:

*Protezione e dotazione organica e strutture  
organizzative del Comune di Nicosia. Modifica  
del delib. G.M. n. 140, n. 161, n. 174 e n. 184/2012.*

**P A R E R I**

(resi ai sensi dell'art.49 del D.lgs. 18/8/2000 n.267 e art. 12 L.r. 23/12/2000 n.30)

**parere in ordine alla regolarita' tecnica**

*favorevole*  
*favorevole d.n. V. Sitar*

Nicosia, li 28/11/2012

IL RESPONSABILE DEL SETTORE

*[Signature]*

**parere in ordine alla regolarita' contabile**

Si attesta la copertura finanziaria dell'impegno di cui alla deliberazione in oggetto, con imputazione della spesa di  
€ \_\_\_\_\_, 00 al Cap. \_\_\_\_\_ del bilancio per l'esercizio \_\_\_\_\_, cui corrisponde in entrata il  
Cap. \_\_\_\_\_.

Nicosia, li \_\_\_\_\_

IL RESPONSABILE DI RAGIONERIA

\_\_\_\_\_

Il presente verbale viene letto, approvato e sottoscritto.

IL SINDACO - PRESIDENTE

L'ASSESSORE ANZIANO

IL SEGRETARIO GENERALE

per copia conforme all'originale in carta libera per uso amministrativo per la pubblicazione.

Nicosia, li

30-11-2012

IL SEGRETARIO GENERALE

### CERTIFICATO DI PUBBLICAZIONE

Il sottoscritto Segretario Generale,

CERTIFICA

che la presente deliberazione, in applicazione della L.R. 3 dicembre 1991, n.44, è stata pubblicata all'Albo Pretorio e Albo On-line del Comune per giorni 15 consecutivi, dal giorno 30-11-2012, (art.11, comma 1°, L.R. n.44/91 come modificato dall'art.127, comma 21, della L.R. n.17 del 28/12/2004).

Dalla Residenza Municipale, li

IL MESSO COMUNALE

IL SEGRETARIO GENERALE

### CERTIFICATO DI ESECUTIVITÀ

Si certifica che la presente deliberazione, in applicazione della L.R. 3 dicembre 1991, n.44, è divenuta esecutiva il 28-11-2012

- decorsi dieci giorni dalla pubblicazione (art. 12, comma 1°);  
 a seguito di dichiarazione di immediata esecutività;

IL SEGRETARIO GENERALE

- per copia conforme all'originale in carta libera per uso amministrativo;  
 per copia conforme all'originale;

Nicosia, li

IL SEGRETARIO GENERALE